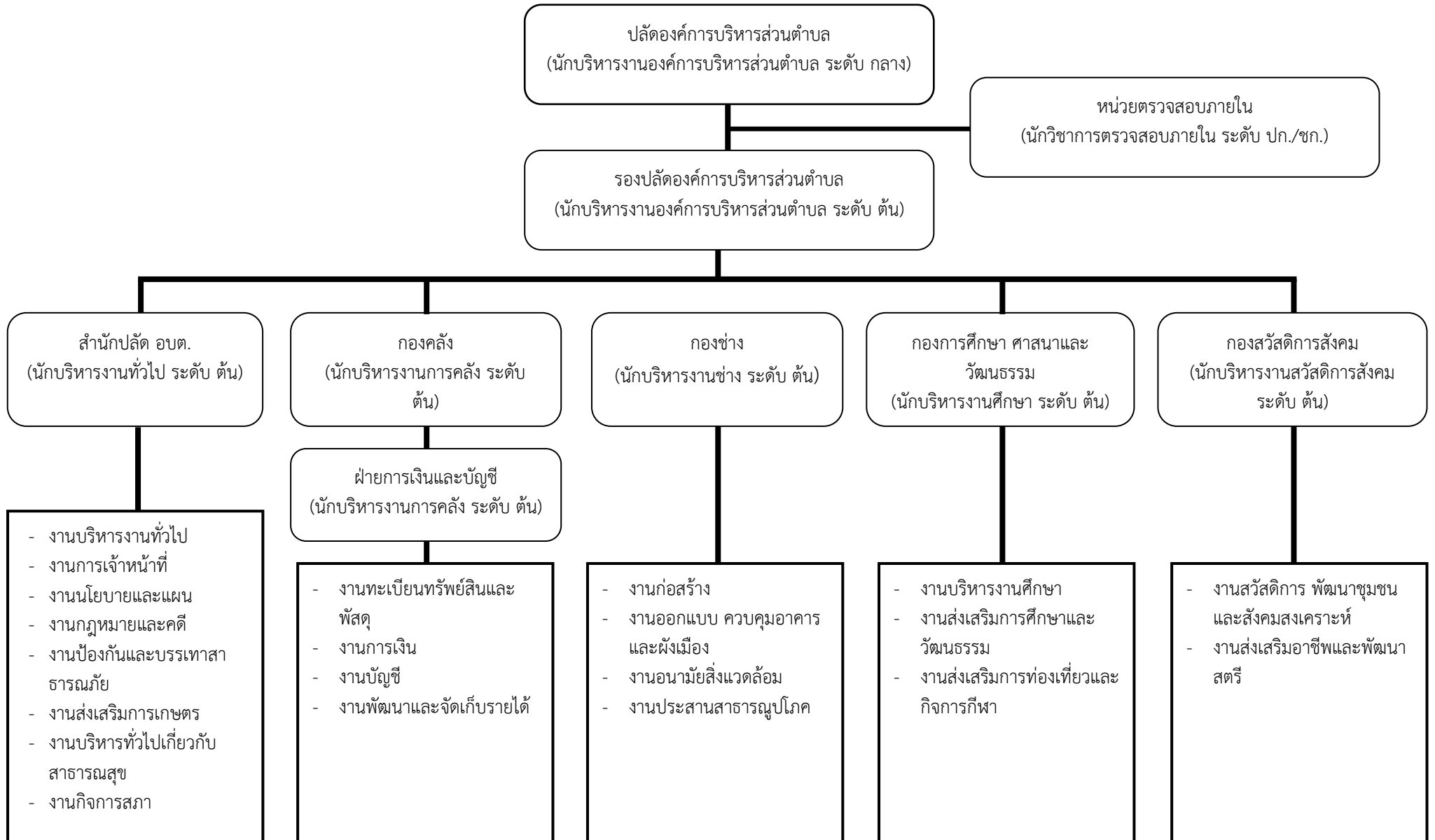
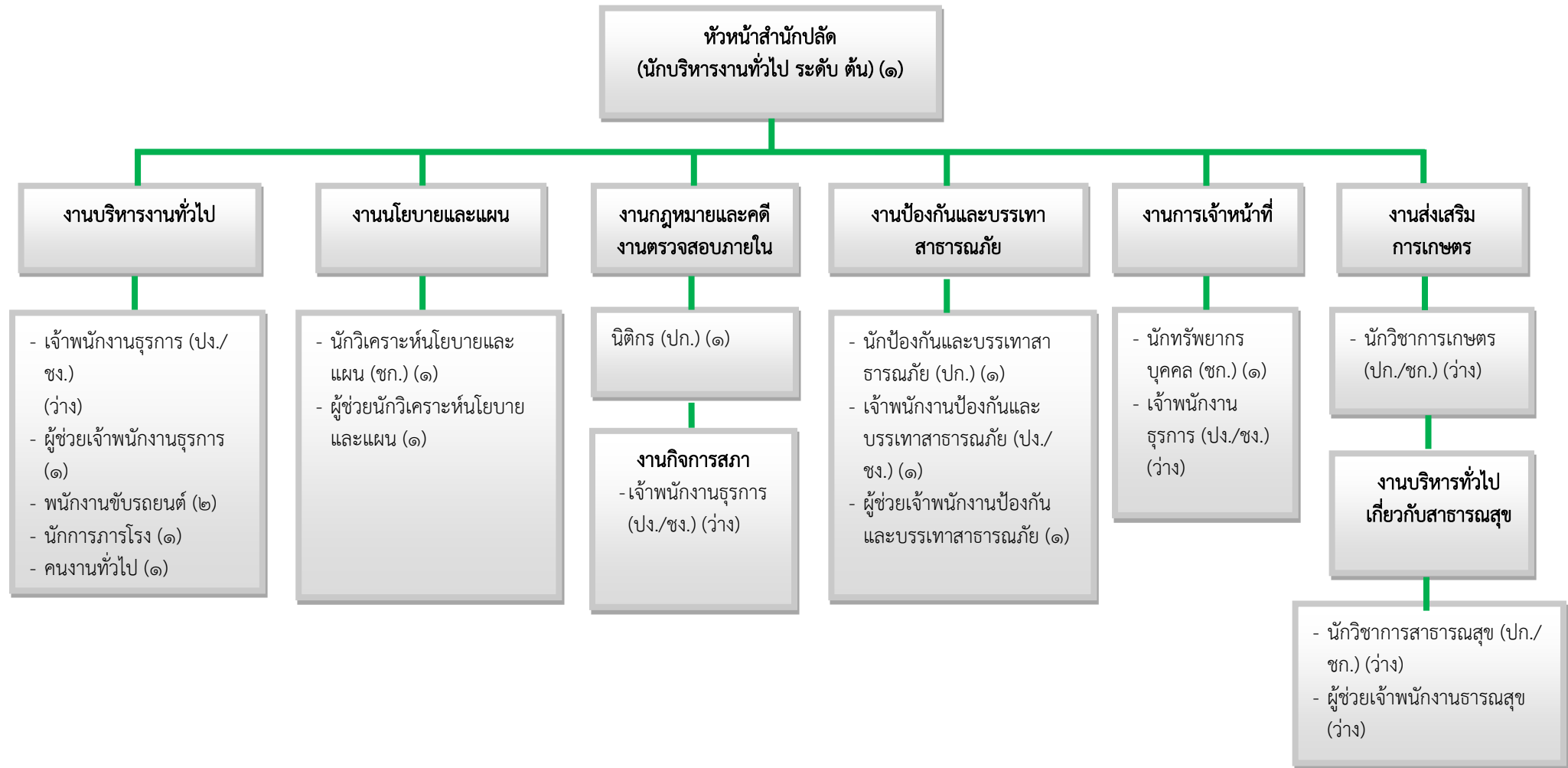


## แผนภูมิโครงสร้างการแบ่งส่วนราชการตามแผนอัตรากำลัง ๓ ปี

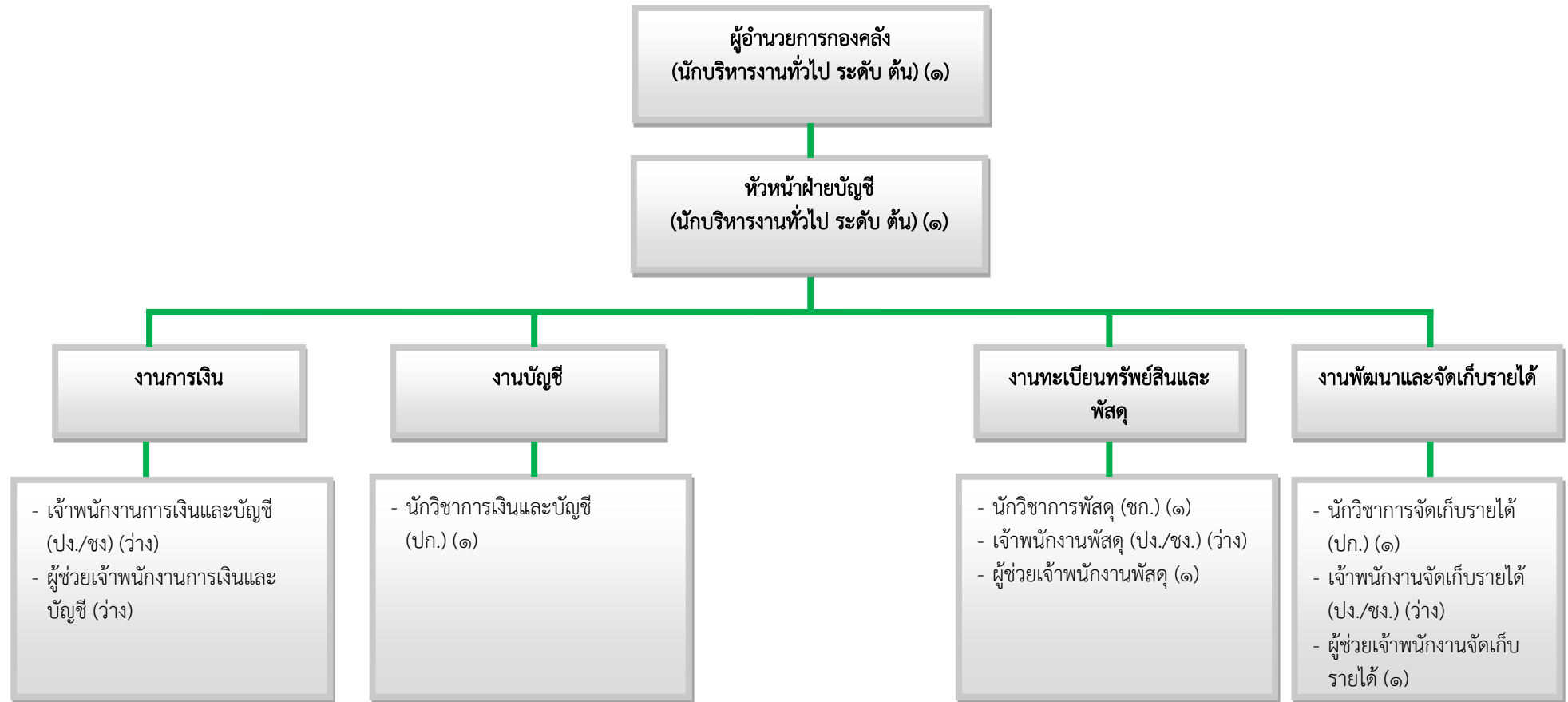


### โครงสร้างของสำนักปลัดองค์การบริหารส่วนตำบลนาทราย



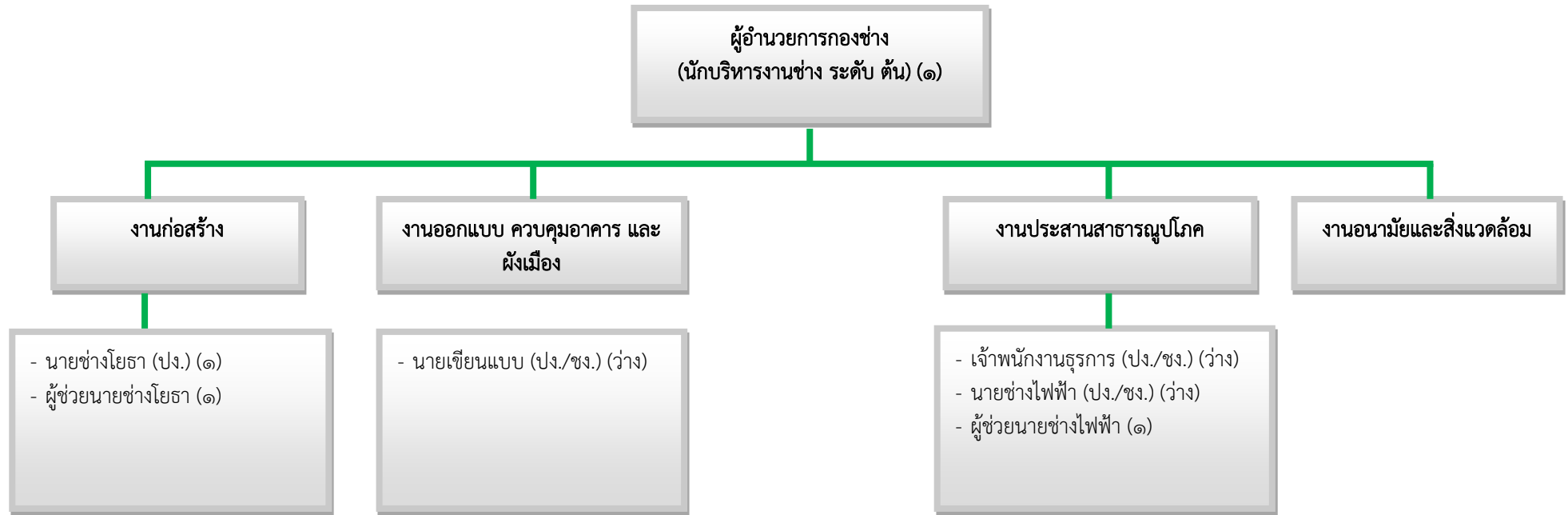
ประเภท	อำนาจการท้องถิ่น			วิชาการ				ทั่วไป			ลูกจ้างประจำ	พนักงานจ้าง		รวม	
	ระดับ	ต้น	กลาง	สูง	ปฏิบัติการ	ชำนาญการ	ชำนาญกาพิเศษ	เชี่ยวชาญ	ปฏิบัติงาน	ชำนาญงาน		อาวุโส	ภารกิจ		ทั่วไป
จำนวน	๑	-	-	๒	๒	-	-	-	-	๑	-	-	๕	๒	๑๓

## โครงสร้างของกองคลังองค์การบริหารส่วนตำบลนาทราย



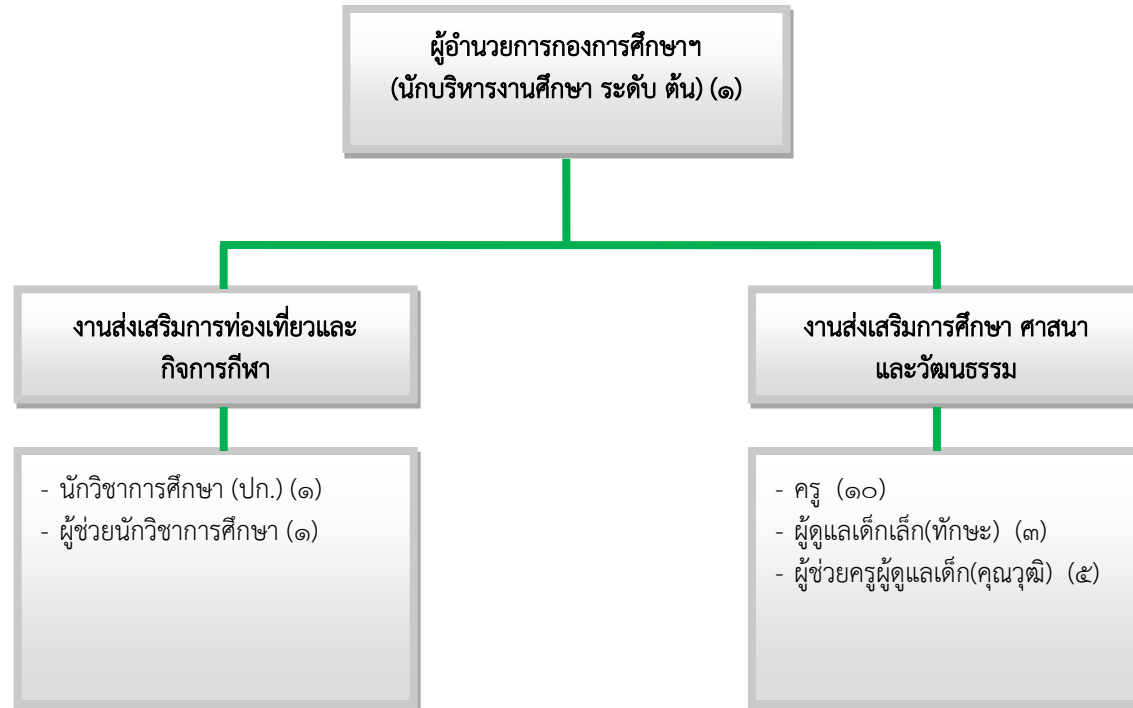
ประเภท	อำนาจการท้องถิ่น			วิชาการ				ทั่วไป			ลูกจ้างประจำ	พนักงานจ้าง		รวม
	ระดับ	ต้น	กลาง	สูง	ปฏิบัติการ	ชำนาญการ	ชำนาญกาพิเศษ	เชี่ยวชาญ	ปฏิบัติงาน	ชำนาญงาน		อาวุโส	ภารกิจ	
จำนวน	๒	-	-	๒	๑	-	-	-	-	-	-	๒	-	๗

### โครงสร้างของกองช่างองค์การบริหารส่วนตำบลนาทราย



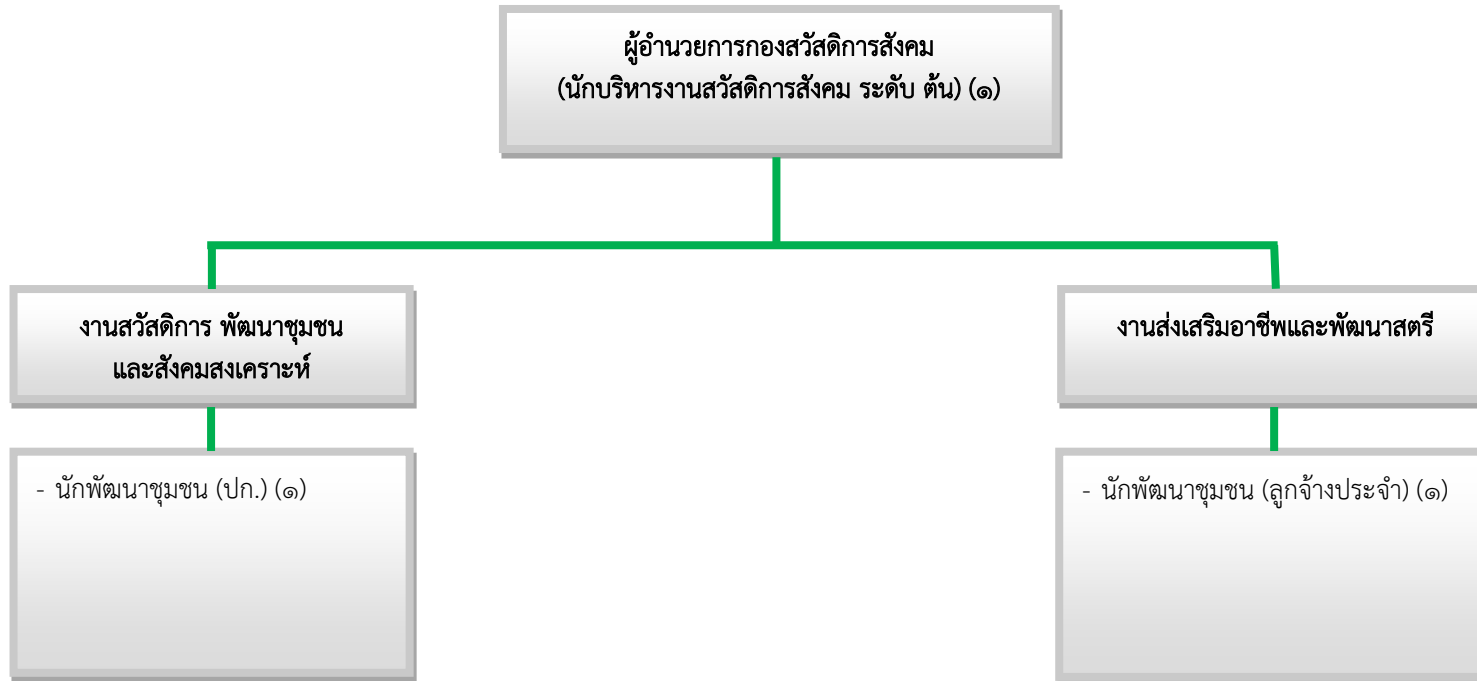
ประเภท	อำนาจการท้องถิ่น			วิชาการ				ทั่วไป			ลูกจ้างประจำ	พนักงานจ้าง		รวม	
	ระดับ	ต้น	กลาง	สูง	ปฏิบัติการ	ชำนาญการ	ชำนาญกาพิเศษ	เชี่ยวชาญ	ปฏิบัติงาน	ชำนาญงาน		อาวุโส	ภารกิจ		ทั่วไป
จำนวน	๑	-	-	-	-	-	-	-	๑	-	-	-	๒	-	๔

## โครงสร้างของกองการศึกษา ศาสนาและวัฒนธรรม องค์การบริหารส่วนตำบลนาทราย



ประเภท	อำนาจการท้องถิ่น			วิชาการ				ทั่วไป			ครู	ลูกจ้างประจำ	พนักงานจ้าง		รวม
	ต้น	กลาง	สูง	ปฏิบัติการ	ชำนาญการ	ชำนาญกาพิเศษ	เชี่ยวชาญ	ปฏิบัติงาน	ชำนาญงาน	อาวุโส			ภารกิจ	ทั่วไป	
จำนวน	๑	-	-	๑	-	-	-	-	-	-	๑๐	-	๙	-	๒๑

### โครงสร้างของกองสวัสดิการสังคมองค์การบริหารส่วนตำบลนาทราย



ประเภท	อำนาจการท้องถิ่น			วิชาการ				ทั่วไป			ลูกจ้างประจำ	พนักงานจ้าง		รวม
	ต้น	กลาง	สูง	ปฏิบัติการ	ชำนาญการ	ชำนาญกาพิเศษ	เชี่ยวชาญ	ปฏิบัติงาน	ชำนาญงาน	อาวุโส		ภารกิจ	ทั่วไป	
จำนวน	๑	-	-	๑	-	-	-	-	-	-	๑	-	-	๓

